



Configurar
cálculo de

IVA%

ingenico
GROUP

 **Redeban**[®]



PASO 1

Presiona **LA OPCIÓN F3** o **FLECHA ARRIBA**.

PANTALLA DE INICIO



PASO 2

Selecciona la **OPCIÓN "VER"** y luego presiona la **TECLA VERDE**.



PASO 3

Ingresa **LA CLAVE DE SUPERVISOR**, y **OPRIME LA TECLA VERDE**.
(Si no la recuerdas, valida la documentación entregada por el asesor de Redeban).



PASO 4

Con las flechas desplázate hasta la **opción 13 CÁLCULO IVA.**



VER

- 1. Transacciones
- 2. Totales
- 3. Versión Soft
- 4. Consultar reverso

VER

- 12. Servidor Firma
- 13. Cálculo IVA
- 14. Cálculo INC

HABILITACIÓN IVA%

PASO 5

Para **HABILITAR IVA** presiona la **TECLA VERDE (si)**. Para cancelar la operación, presiona la **TECLA ROJA (no)**.



IVA AUTOMÁTICO

HABILITAR IVA AUTOMÁTICO

[ROJO]No Si[VERDE]

Para **DESHABILITAR IVA** confirma con la **TECLA VERDE (si)**. Para cancelar la operación, presiona la **TECLA ROJA (no)**.

IVA AUTOMÁTICO

DESHABILITAR IVA AUTOMÁTICO

[ROJO]No Si[VERDE]

PASO 6

Ingresa el **porcentaje de IVA** de acuerdo a la actividad de tu establecimiento.

Confirma presionando la **TECLA VERDE.**



IVA AUTOMÁTICO

Porcentaje IVA:

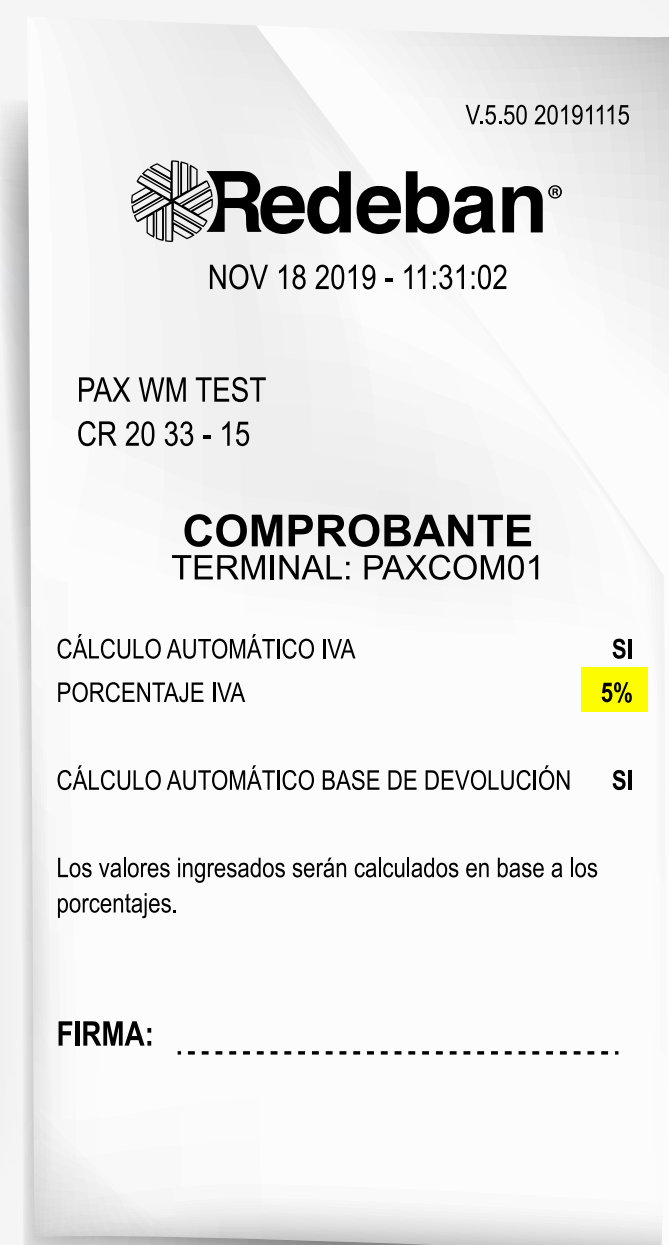
_5|

[ROJO]No Si[VERDE]



PASO 7

Finalmente, el datáfono imprime el comprobante de la configuración.





LÍNEAS TELEFÓNICAS

ADMINISTRATIVA: (1) 307 71 10

BOGOTÁ: (1) 332 32 00

CALI: (2) 660 85 25

BARRANQUILLA: (5) 369 61 00

MEDELLÍN: (4) 355 60 05

NACIONAL: 01 8000 912 912
01 8000 122 363
01 8000 912 363



CANALES VIRTUALES

- @REDEBANM
- @REDEBANM
- @REDEBANM
- REDEBAN
- REDEBAN